

OFERTA WDROŻENIOWA

Emulpar' 940 EC w ochronie drzew i krzewów owocowych przed przędziorkiem owocowcem (*Panonychus ulmi* Koch) i przędziorkiem chmielowcem (*Tetranychus urticae* Koch)

Słowa kluczowe: jabłoń, porzeczka, malina, truskawka, Emulpar' 940 EC, przędziorek owocowiec, przędziorek chmielowiec, zwalczanie

Opis wdrożenia

Przędziorek owocowiec jest szkodnikiem powszechnym na jabłoniach i innych gatunkach drzew owocowych. Zimują jaja składane na korze gałęzi, konarów i pni. Przy licznych wystąpieniach, obserwuje się charakterystyczne czerwone złoża jaj. Larwy wylęgają się w okresie zielonego/różowego pąka jabłoni i rozpoczynają żerowanie na pąkach i młodych liściach. W sezonie wegetacyjnym rozwija się 5 pokoleń.

Przędziorek chmielowiec występuje na wielu gatunkach roślin w tym na drzewach i krzewach owocowych. Charakteryzuje się dużą zdolnością do tworzenia ras odpornych na środki ochrony roślin (akarycydy). Zimują zapłodnione samice karminowej barwy, pojedynczo lub w grupach, pod korą drzew lub pod opadłymi liśćmi. Wiosną, przy temperaturze 10-13°C przechodzą na pąki i młode liście, gdzie rozpoczynają żerowanie i składanie jaj, przędzą pajęczynowe nici. W sezonie wegetacyjnym rozwija się 5-6 pokoleń.

W czasie wegetacji przędziorki nakłuwają i wysysają zawartość komórek miękiszu, co skutkuje zwiększeniem transpiracji i

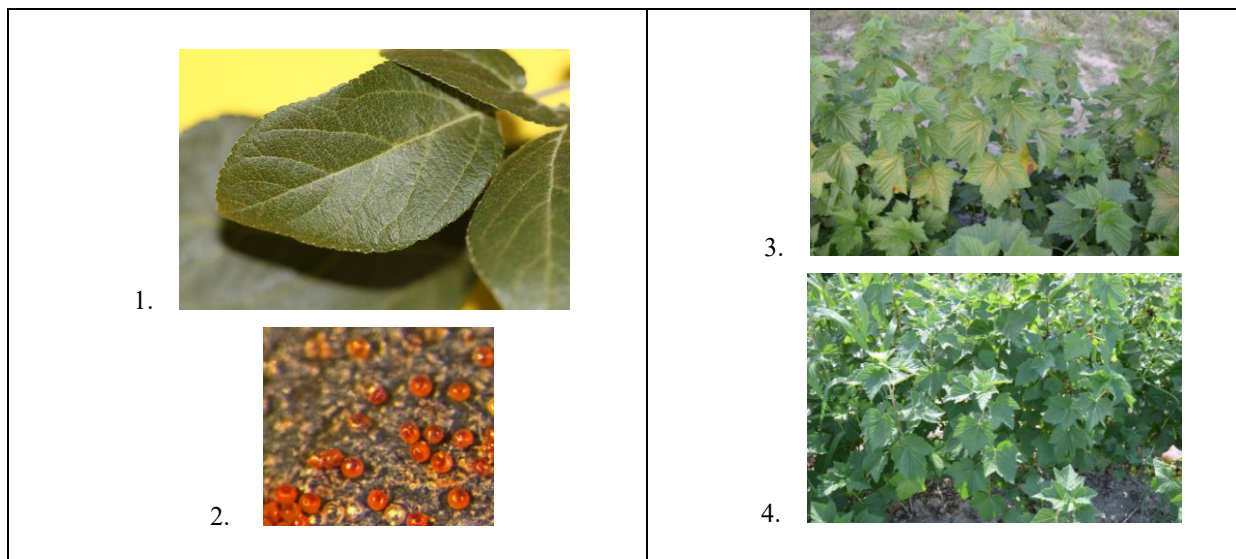
zmniejszeniem fotosyntezy. Na liściach tworzą się początkowo jasne plamki, które zlewają się w większe plamy. Uszkodzone liście brązowieją, zasychają i opadają, a owoce gorzej wyrastają i nie wybarwiają się. Słabiej zawiązują się pąki kwiatowe na rok następny.

Zwalczenie przędziorka owocowca na jabłoni można przeprowadzać w okresie wylęgania się larw z jaj zimujących (wczesna wiosną) lub później w sezonie. Zwalczanie przędziorka chmielowca (i p. owocowca) na jabłoni należy wykonywać przed czerwcowym opadaniem zawiązków owocowych, zaś na porzeczce – przed kwitnieniem, po kwitnieniu, po zbiorze owoców; na malinie i truskawce – przed kwitnieniem, po pełni kwitnienia i po zbiorze owoców. Zabiegi zwalczające należy wykonywać po przekroczeniu przez przędziorki progów zagrożenia. Dawka cieczy powinna być tak dobrana, by dokładnie pokryć pędy oraz dolną stronę liści, miejsce żerowania przędziorków.

Badania przeprowadzone w Instytucie Ogrodnictwa z preparatem Emulpar' 940 EC wskazują na wysoką przydatność ww. preparatu opartego

na oleju rydzowym z Inianki (*Camelina sativa* L.) w zwalczaniu obu gatunków przędziorków. Efektywność tego preparatu, zastosowanego w stężeniu 1,2%, w zwalczaniu przędziorka owocowca na jabłoni wynosiła 82-89% do 2 tygodni po zabiegu. Skuteczność

preparatu Emulpar' 940 EC (1,2%) w zwalczaniu przędziorka chmielowca na porzecze czarnej wynosiła około 95% do 4 tyg. po zabiegu, zaś na malinie i truskawce zastosowanego w stężeniu 0,9-1,6%, 90-99% do 2 tyg. po zabiegu.



Fot. Liście jabłoni uszkodzone przez przędziorka owocowca (1) oraz jaja zimujące (2).

Fot. Niechronione krzewy porzeczki czarnej przed przędziorkiem chmielowcem (3) oraz krzewy chronione - Emulpar' 940 EC (4).

Innowacyjność wdrożeniowa – efekty gospodarcze i społeczne

Innowacyjność wdrożenia polega na wprowadzeniu do ochrony sadów i plantacji roślin jagodowych środka wspomagającego, Emulpar' 940 EC, który jest produktem naturalnym i nie posiada okresu karencji, nie ma substancji aktywnej, wykazuje fizyczno-mechaniczne (uniemożliwia oddychanie i inne procesy życiowe szkodnika) działanie na przędziorki – brak możliwości wytworzenia ras odpornych. Może być także przydatny do rotacji w programie z akarycydami.

Podmioty, do których skierowana jest oferta wdrożeniowa

Gospodarstwa sadownicze i szkółkarskie, grupy producenckie, ogrody działkowe i przydomowe, firmy zajmujące się doradztwem oraz szkoły i Ośrodki Doradztwa Rolniczego.

Twórcy oferty wdrożeniowej:
Zakład Ochrony Roślin Sadowniczych
Pracownia Entomologii

Autor:
mgr Wojciech Piotrowski
tel. 46 834 53 72
e-mail: Wojciech.Piotrowski@inhort.pl

Współautorzy:
dr hab. Barbara H. Łabanowska, prof. IO
dr Wojciech Warabieda
dr Małgorzata Tartanus