


ELEWACJA POŁUDNIOWA

KOLORYSTYKA wg palety kolorów NCS

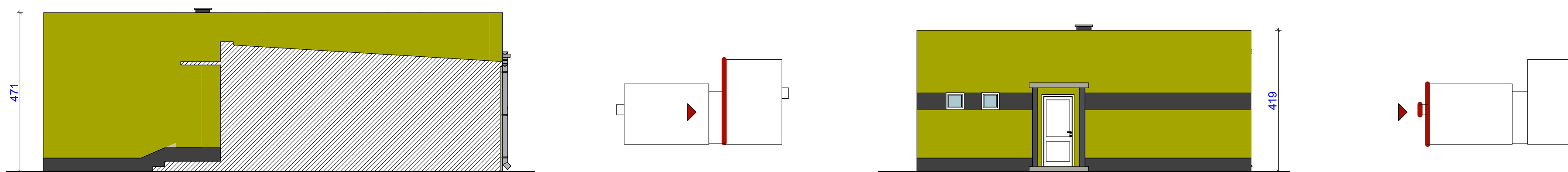
 NCS S 1005-R80B

 NCS S 1075-G60Y


 NCS S 7502-B

 Tynk kamyczkowy w odcieniu ciemnego grafitu do uzgodnienia z inwestorem np. KOSBUD TM 72 WEBER 33

Ściany naciągnięte tynkiem mineralnym, ziarno 1,5 mm malowane farbami silikatowymi w kolorach przedstawionych powyżej.



ELEWACJA PÓŁNOCNA

NAZWA OBIEKTU:	BUDYNEK BIUROWO- SOCJALNY	
ADRES OBIEKTU:	Dąbrowice 9 , nr ewid. dz. 118/8 96 - 100 Skierniewice	
		
Imię i nazwisko :	Nr i specjalność uprawnień	Podpis
mgr inż. Michał Krawczyk upr. nr LOD/0984/PWOK/08 w specjalności konstrukcyjno - budowlanej		
INWESTOR :	Instytut Ogrodnictwa ul. Konstytucji 3-go Maja 1/3, 96 - 100 Skierniewice	
TYTUŁ RYSUNKU :	ELEWACJA POŁUDNIOWA I PÓŁNOCNA - kolorystyka	
Data	Skala	Nr rys.
PAŹDZIERNIK 2013	1:100	07